

Percurso do Carvalhal do Trovela



Ponte de Lima

Percurso do Carvalhal do Trovela

O Percurso do Carvalhal do Trovela é um percurso pedestre denominado de pequena rota. As respetivas marcações e sinalizações obedecem às normas internacionais. O percurso permite percorrer e contemplar uma das maiores manchas de carvalhal existentes no concelho de Ponte de Lima, bem como observar, ouvir e sentir a riquíssima biodiversidade associada.



Iniciamos o percurso no depósito da água localizado junto à Estrada Nacional 307, que liga Arca à Armada. Atravessamos a estrada para subirmos um caminho frequentemente utilizado na condução de gado caprino para as zonas de pastoreio. A área é dominada por incultos, onde surgem os matos e matagais que, sendo pobres em biodiversidade, revelam grande importância ecológica ao protegerem os solos contra a erosão.

Ao intercetarmos uma estrada de asfalto, viramos à direita, seguindo pela mesma, em direção à capela de S. Lourenço da Armada. A ermida, de aparência simples, ergue-se no meio de afloramentos graníticos que cercam um grande castro, de que se vêem nitidamente três ordens de muralhas. A perspetiva, sobre o vale do Lima, é apenas o “aperitivo” para os diferentes e deslumbrantes cenários que se obtêm dos diversos pontos da área envolvente à capela. Seguimos em direção à Armada e, sobre o lado direito, surge um conjunto de penedos de onde é possível contemplar o vale e o Carva-

lhal do Trovela. A vista é magnífica na primavera, com o verde vigoroso que o carvalhal apresenta. Os tons outonais serão certamente responsáveis pela criação de um cenário digno das mais belas telas.

Da Armada, dirigimo-nos para a Boalhosa por um trilho que se confunde, no inverno, com uma linha de água. Como se poderá constatar, as aldeias apresentam uma organização típica das zonas de altitude. Estas zonas, caracterizadas por uma ocupação do solo agrícola com povoadamentos urbanos, mais ou menos concentrados, são envolvidas por áreas florestais. A extensão a percorrer, entre aldeias, é dominada pelo mosaico agroflorestal. Estes ambientes, ricos em lameiros e florestas naturais, apresentam elevado valor ecológico e paisagístico, albergando uma grande diversidade de espécies de flora e fauna selvagem, mas também doméstica, nomeadamente as raças autóctones.

Na Boalhosa, intercetamos de novo uma estrada asfaltada, junto à Igreja Paroquial de S. Estevão, que deixamos, logo de seguida, tomando o caminho à direita. Seguimos o percurso, pelo coração da aldeia, onde poderemos ser “obrigados” a caminhar na companhia de gado caprino, ovino e bovino. São comuns as medas de palha milha e de erva, formas tradicionais de armazenar/conservar o alimento seco para a alimentação do gado.

A aldeia fica para trás e iniciamos a descida até ao rio Trovela, tendo como companhia permanente o carvalhal. Este tipo de ecossistema, que ocupou outrora grande parte do concelho, encerra em si próprio valores naturais excecionais, nomeadamente no que respeita a espécies de fauna e flora. A extensão inicial permitirá acompanhar a orla do carvalhal até que, finalmente, entramos no seu interior e somos confrontados com a real dimensão e magia do mesmo.

Terminada a descida, ouve-se o som da água que corre no rio Trovela. Paramos um pouco, junto a esta linha de água, recuperamos o fôlego e iniciamos a subida até ao ponto de partida do percurso.



Regulamento

- Não saia do percurso marcado e sinalizado. Preste atenção às marcações.
- Respeite a propriedade privada. Feche portões e cancelas.
- Não abandone o lixo, leve-o até ao respetivo local de recolha.
- Cuidado com o gado. Não incomode os animais.
- Mantenha a máxima atenção em dias de nevoeiro.
- Deixe a Natureza intacta. Não recolha plantas, animais ou rochas.
- Evite andar sozinho. Leve água consigo.
- Utilize sempre calçado adequado, impermeável e um chapéu.
- Na via pública, circule sempre em segurança.
- Durante o período crítico de incêndios, não faça fogo.



Ficha técnica

Nome: Percurso do Carvalhal do Trovela

Entidade Promotora:
Município de Ponte de Lima

Localização do Percurso:
Serdedelo, Gondufe, Beiral do Lima, Boalhosa e Duas Igrejas (freguesia de Vila Verde)

Tipo de Percurso: Circular, Pequena Rota

Âmbito do Percurso: Ecológico e Paisagístico

Ponto de Partida/Chegada:
Serdedelo, junto ao reservatório de água

Distância Percorrida: 11,24km

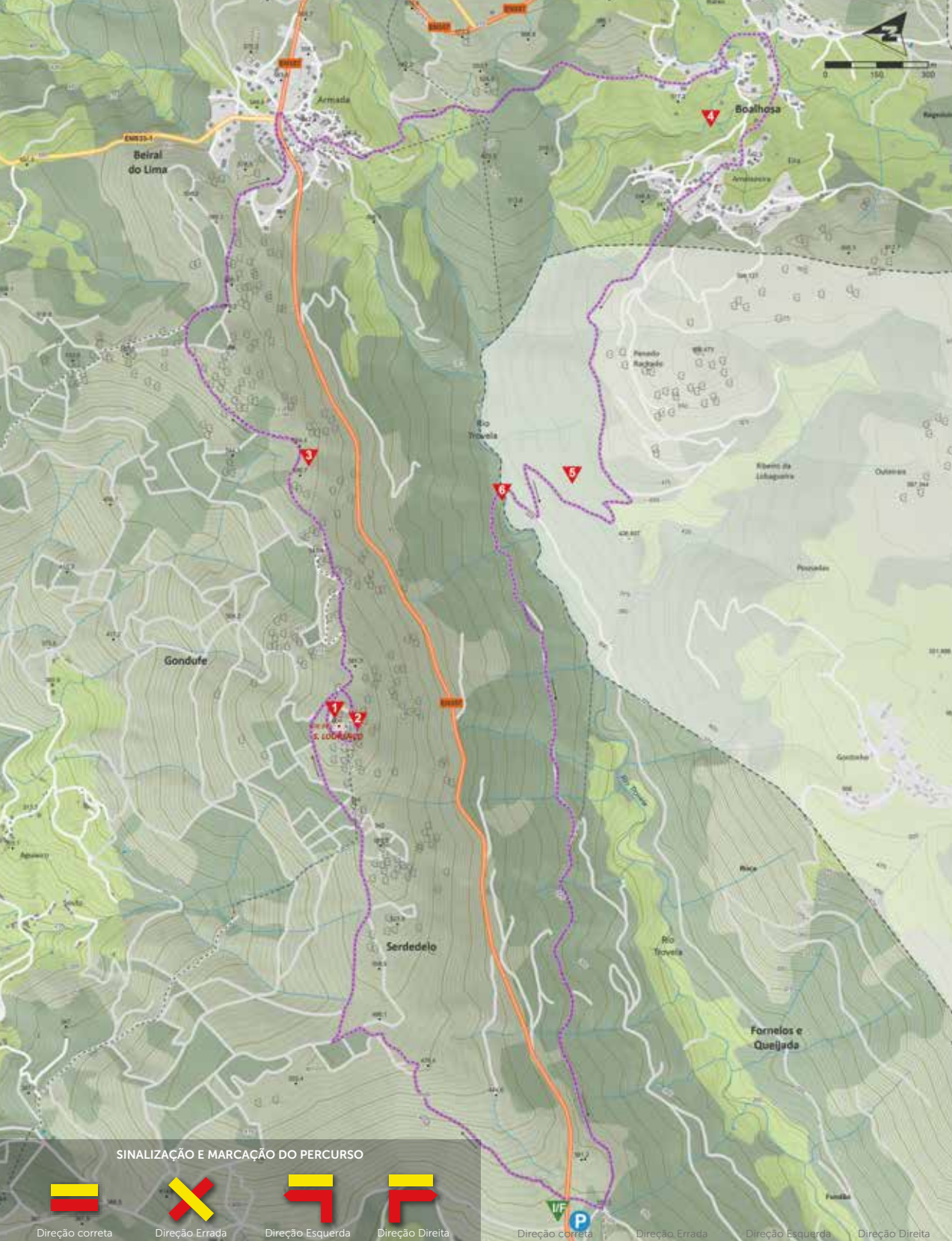
Duração do Percurso: 5h30m

Grau de dificuldade: Moderado

Cota Máxima Atingida: 610 metros

Textos: Município de Ponte de Lima

Grafismo: Xpto Design



Ponto de partida/chegada

41° 44' 21,211" N | 8° 31' 12,969" W

Pontos de interesse

1. Capela de S. Lourenço da Armada
2. Castro de S. Lourenço
3. Matos e Matagais da Armada
4. Mosaicos Agroflorestais da Armada e Boalhosa
5. Carvalho do Trovela
6. Rio Trovela



Contactos úteis

- Câmara Municipal de Ponte de Lima**
tel. 258 900 400
- Bombeiros Voluntários de Ponte de Lima**
tel. 258 909 200
- Centro de Saúde de Ponte de Lima**
tel. 258 909 280
- Hospital de Ponte de Lima**
tel. 258 909 500
- Loja de Turismo de Ponte de Lima**
tel. 258 240 208
- Área Protegida de Ponte de Lima**
SOS Lagoas: telm. 963 520 002

SINALIZAÇÃO E MARCAÇÃO DO PERCURSO

Direção correta	Direção Errada	Direção Esquerda	Direção Direita

Descarregue a aplicação



Perfil altimétrico

